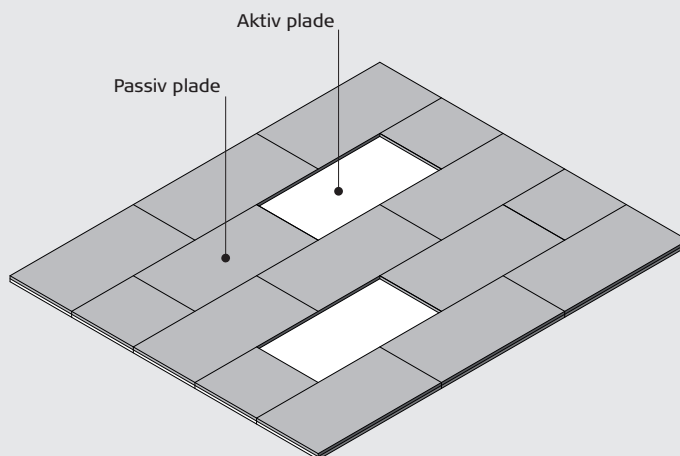


# MONTERINGSVEJLEDNING

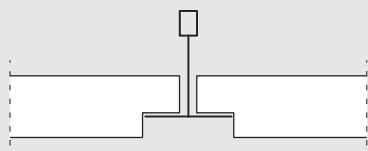
for Troldtekt® ventilation monteret i synlige T35-skiner i demonterbart, synligt loftssystem

Denne vejledning gælder montering af Troldtekt® ventilation i synlige T35-skiner i demonterbart, synligt loftssystem. Du kan downloade monteringsvejledninger for Troldtekt® T35-skinnesystem på [www.troldtekt.dk](http://www.troldtekt.dk).

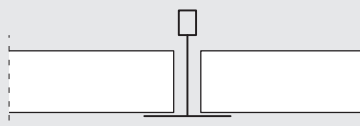
## PRINCIP FOR TROLDTEKT® VENTILATION



## KANTEGNINGER, AKTIVE PLADER

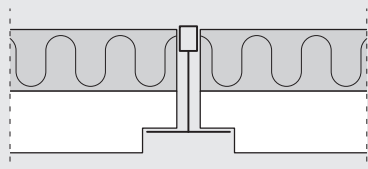


K0- FS: Med fals til synlig T-skinne

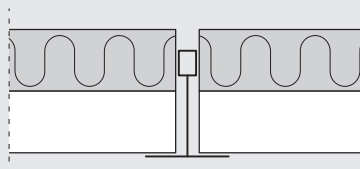


K0- S: Retkantet til synlig T-skinne

## KANTEGNINGER, PASSIVE PLADER



K0- FS: Med fals til synlig T-skinne



K0- S: Retkantet til synlig T-skinne

## MONTERING

Kontroller efter montering af skinnesystemet, at alle stropperne er stramme, og foretag en eventuel justering. Læg herefter Troldtekt pladerne i profilerne.

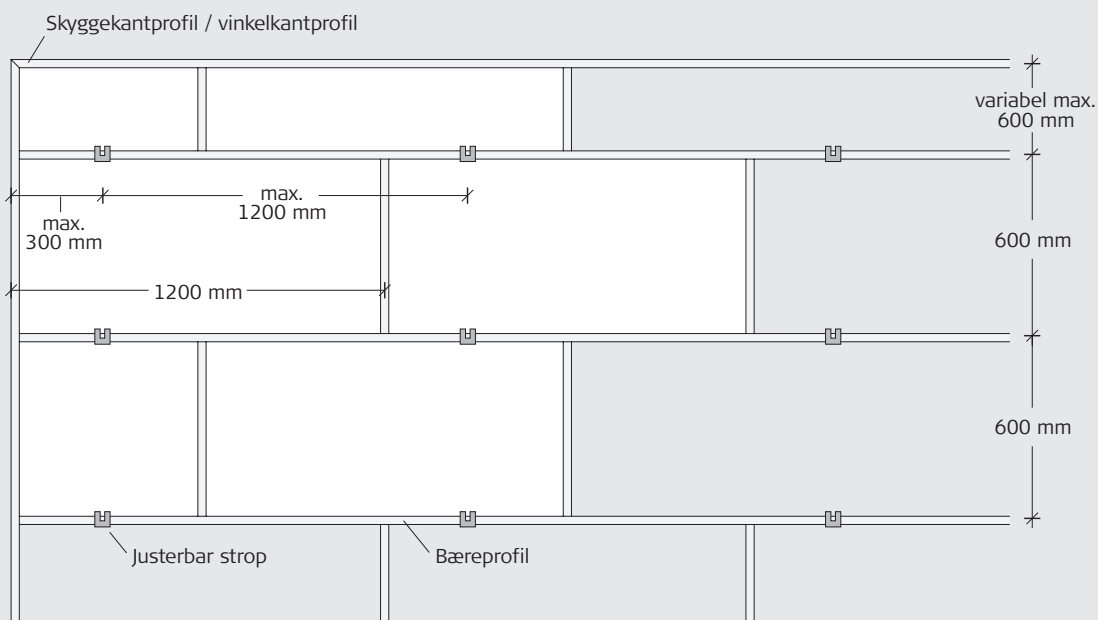
Foretag fordelingen af de aktive og passive Troldtekt ventilationsplader efter loftsplanen.

Hvis det er nødvendigt at tilpasse de passive ventilationsplader, skal du forsegle kanterne med Troldtekt forseglingspasta.

**Bemærk:** Ved montering af 600 × 600 mm kvadratiske plader er det vigtigt, at du monterer pladerne, så de vender ens, da loftet el-

lers vil få et uensartet udtryk. Du sikrer dig, at pladerne vender i samme retning ved at se på den påtrykte tekst bagpå pladerne. Teksten skal altid vende i samme retning.

## PRINCIP FOR TROLDTEKT® VENTILATION



## KOMPONENTER

Varebetegnelse	Forseglingspasta
Mængde	2,5 liter pr. spand